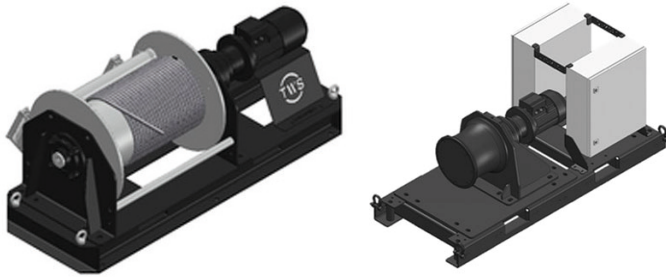
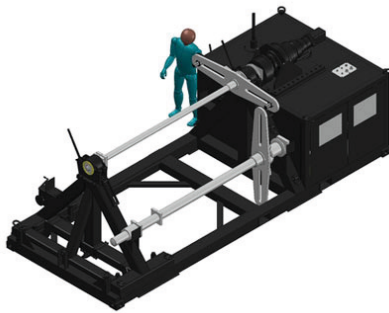


> SEILWINDEN - Spezifikationen (verschiedene Modelle erhältlich)



Arbeitslast:	1.500 - 12.500 kg
Seilgeschwindigkeit:	2 - 20 m / min
Seildurchmesser:	8 - 25 mm
Max. Seilaufnahme:	1.000 m
Antrieb:	elektrisch, hydraulisch

> SEIL-WICKELMASCHINEN - Spezifikationen (diverse Modelle)



Max. Trommelgewicht:	bis 60 t
Max. Flanschdurchmesser:	3.200 mm
Durchlassdurchmesser:	95, 140, 200 mm
Konstante Spannung (CT):	bis 20.000 kg
Antrieb:	elektrisch, Diesel

> SPECIALS - Spezifikationen



Max. Trommelgewicht:	bis 350 t
Max. Geschwindigkeit:	25 m / min
Max. Flanschdurchmesser:	9.000 mm
Max. Trommellänge:	7.600 mm

> VERMIETUNG, INSTANDHALTUNG UND PRÜFUNG

- TWS ist ein Vermietungsservice von Seil- und Spillwinden sowie Seil-Wickelmaschinen.
- TWS entwickelt maßgeschneiderte Lösungen, bei denen Qualität und Sicherheit zum Standard gehören, basierend auf dem Know-How des Teams und bewährten Systemen.
- TWS bietet eine komplette Überholung sowie dynamische Belastungstests von Seilwinden an.
- TWS besitzt dazu eine eigene Prüfanlage.

Kontakt für den deutschsprachigen Raum:

Stuut Lifting & Lashing
Roggenkamp 29
32602 Vlotho

T: +49 (0)5228 9628290
F: +49 (0)5228 9628299
info@winden.de

